



# Městský úřad Kravaře

Odbor dopravy

Náměstí 43, pracoviště Tyršova 5, 747 21 Kravaře



MUKRX00ES3IF

VÁŠ DOPIS ZN.:  
ZE DNE:  
ČJ.: MUKR 2168/2025  
SP. ZN.: Kra 177/2025/OD/NAV  
VYŘIZUJE: Bc. Lukáš Návrát  
TELEFON: 553 777 575  
E-MAIL: lukas.navrat@kravare.cz

DATUM: 10. 2. 2025

<b>OBEČNÍ ÚŘAD</b> v SUDICÍCH, okres Opava		Čís. dop.
Došlo:	10. 02. 2025	Zpracov. JLC
Čj.: 175/2025		Ukl. znak 624/S1
Přílohy:		

## VEŘEJNÁ VYHLÁŠKA

### OPATŘENÍ OBEČNÉ POVAHY

#### pro stanovení přechodné úpravy provozu na pozemních komunikacích

Městský úřad Kravaře, odbor dopravy, vykonávající podle § 61 zák. č. 128/2000 Sb., o obcích, ve znění pozdějších předpisů, přenesenou působnost stanovenou mu § 124 odst. 6 zákona č. 361/2000 Sb., o provozu na pozemních komunikacích a o změnách některých zákonů (zákon o silničním provozu), ve znění pozdějších předpisů (dále jen „zákon o silničním provozu“), na základě žádosti, kterou dne 4. 2. 2025 podala:

ČEZ Distribuce, a. s., Teplická 874/8, 405 02 Děčín, IČ: 24729035 zast. TRABBAU, a. s., Lublaňská 1002/9, 120 00 Praha, IČ: 47195355 zast. Mgr. Michaelem Kuttym, Jana Trčky 1089, 739 11 Frýdlant nad Ostravicí, tel: 770 185 273, doručovací adresa: Ing. Martin Barteček, Kostíkovo náměstí 639, 738 01 Frýdek-Místek (dále jen „žadatel“)

#### s t a n o v í

po projednání s dotčeným orgánem, kterým je Policie ČR, Krajské ředitelství policie Moravskoslezského kraje, dopravní inspektorát Opava ze dne 5. 2. 2025 pod č. j. KRPT-35553-2/ČJ-2025-070606-01, podle ustanovení § 77 odstavce 1 písmena c) zákona o silničním provozu v návaznosti na ust. § 77 odst. 5 zákona o silničním provozu a ust. § 171 zákona č. 500/2004 Sb., správní řád, ve znění pozdějších předpisů (dále jen „správní řád“), přechodnou úpravu provozu na pozemních komunikacích

komunikace: sil. II/467 (ul. Třebomská) v obci Sudice

v úseku: dle předložené situace PDZ „Sudice, Třebomská, parc. 384, kNN, IP-12-8032054“

popis DZ: dle předložené situace PDZ „Sudice, Třebomská, parc. 384, kNN, IP-12-8032054“, kterou vypracovala Mgr. Jarková – Projekce DZ

v termínu: od 2. 4. 2025 do 11. 4. 2025

z důvodu: provádění stavebních prací – výkopu v chodníku při umístění podzemního vedení kNN v rámci stavby „Sudice, Třebomská, parc. 384, kNN“

Situace přechodného dopravního značení je k dispozici k nahlédnutí na odboru dopravy Městského úřadu Kravaře.

Podmínky pro stanovení přechodné úpravy provozu na pozemních komunikacích:

1. Umístění přechodného dopravního značení, dopravního opatření na výše uvedené pozemní komunikaci, bude provedeno dle předložené situace PDZ „Sudice, Třebomská, parc. 384, kNN, IP-12-8032054“, kterou vypracovala Mgr. Jarková – Projekce DZ. Situace přechodného dopravního značení je součástí tohoto opatření obecné povahy.
2. Přenosné dopravní značení bude umístěno na výše uvedených komunikacích v termínu od 2. 4. 2025 do 11. 4. 2025.
3. Budou dodrženy podmínky vyjádření Policie ČR, Krajské ředitelství policie Moravskoslezského kraje, dopravní inspektorát Opava ze dne 5. 2. 2025 pod č. j. KRPT-35553-2/ČJ-2025-070606-01.
4. Přechodná úprava provozu na pozemních komunikacích bude realizována v souladu se zákonem o silničním provozu, s vyhláškou č. 294/2015 Sb., kterou se provádějí pravidla provozu na pozemních komunikacích, ve znění pozdějších předpisů, dále v souladu s platnými TP č. 66 - Zásady pro označování pracovních míst na pozemních komunikacích (schváleno MD ČR č. j. 21/2015-120-TN/1, ze dne 12. 3. 2015) a umístění provede právnická osoba nebo fyzická osoba s platným oprávněním a způsobilostí.
5. Přenosné svislé dopravní značky budou užívány jen po nezbytně nutnou dobu, v takovém rozsahu a takovým způsobem, jak to nezbytně vyžaduje bezpečnost a plynulost silničního provozu na pozemních komunikacích nebo jiný důležitý veřejný zájem (§ 78 odst. 2, 3 zákona o silničním provozu).
6. Činnost související s uvedenou akcí bude realizována pouze v prostoru vymezeném dopravním značením.
7. Z důvodu zajištění bezpečnosti silničního provozu na pozemních komunikacích může správní orgán z vlastního podnětu nebo z podnětu PČR, DI Opava stanovit další dopravní značky nebo zařízení, případně stanovenou přechodnou úpravu provozu změnit. Doplnění dopravního značení dle pokynů správního orgánu zajistí žadatel.
8. Bude užito dopravních značek základního rozměru, retroreflexního provedení třídy RA1. Technické požadavky na dopravní značení včetně nosných konstrukcí budou odpovídat zvláštním technickým předpisům, např. ČSN EN 12899-1,2 „Stálé svislé dopravní značení“ a dalším souvisejícím předpisům a normám (dle § 62 odst. 6 zák. č. 361/2000 Sb.).
9. Dopravní značení přechodné úpravy provozu na pozemních komunikacích bude provedeno v souladu s ustanovením § 62 odst. 2 zákona o silničním provozu na červenobíle pruhovaném sloupku (stojánku). Dopravní značky budou umístěny spodní hranou minimálně 0,6 m nad vozovkou.
10. Dopravní značení přechodné úpravy provozu na pozemních komunikacích bude po celou dobu akce udržováno čisté a přehledné. Zjištěné závady budou neprodleně odstraněny.
11. Stálé dopravní značení, které by bylo v rozporu se značením přechodné úpravy provozu, bude v souladu s TP 66 - Zásady pro označování pracovních míst na pozemních komunikacích překryto nebo škrtnuto.
12. Žadatel je povinen v případě, že omezení provozu na silnici bude zahájeno nebo ukončeno v jiných termínech, než je uvedeno v tomto stanovení přechodné úpravy provozu na pozemních komunikacích, aby tuto informaci sdělil bezodkladně vlastníku (správci) dané komunikace a zdejšímu odboru dopravy.
13. V případě nedodržení podmínek stanovených tímto opatřením, je zdejší silniční správní úřad, oprávněn nařídit odstranění nedostatku a uložit správní trest za spáchání přestupku podle zvláštního zákona.
14. Po ukončení akce a předání pozemních komunikací do užívání, budou dotčené pozemní komunikace uvedeny do původního stavu, včetně svislého a vodorovného dopravního

značení, které bude uvedeno do stavu dle platného stanovení místní úpravy provozu na pozemních komunikacích.

15. Případné změny přechodné úpravy provozu na předmětných pozemních komunikacích, budou nejprve konzultovány se správním orgánem.
16. Toto stanovení přechodné úpravy provozu na pozemních komunikacích nenahrazuje případné rozhodnutí věcně a místně příslušného silničního správního úřadu.
17. Odpovědnou osobou za umístění přechodného dopravního značení bude Petr Hruška, technik realizace, TRABBAU, a. s., Lublaňská 1002/9, 120 00 Praha 2 – Vinohrady, tel: 770 358 790.

#### Odůvodnění:

Dne 4. 2. 2025 podal žadatel ČEZ Distribuce, a. s., Teplická 874/8, 405 02 Děčín, IČ: 24729035 zast. TRABBAU, a. s., Lublaňská 1002/9, 120 00 Praha, IČ: 47195355 zast. Mgr. Michaelem Kuttym, Jana Trčky 1089, 739 11 Frýdlant nad Ostravicí, tel: 770 185 273, doručovací adresa: Ing. Martin Barteček, Kostíkovo náměstí 639, 738 01 Frýdek-Místek žádost o stanovení přechodné úpravy provozu na sil. II/467 v obci Sudice dle předložené situace PDZ „Sudice, Třebomská, parc. 384, kNN, IP-12-8032054“, kterou vypracovala Mgr. Jarková – Projektce DZ k zajištění bezpečnosti a plynulosti silničního provozu z důvodu provádění stavebních prací – výkopu v chodníku při umístění podzemního vedení kNN v rámci stavby „Sudice, Třebomská, parc. 384, kNN“.

V souladu s ust. § 77 odst. 2 a 3 zákona o silničním provozu projednal správní orgán návrh přechodné úpravy provozu s dotčeným orgánem, tj. Policií ČR, Krajské ředitelství policie Moravskoslezského kraje, dopravní inspektorát Opava, který se k návrhu přechodné úpravy provozu vyjádřil dne 5. 2. 2025 pod č. j. KRPT-35553-2/ČJ-2025-070606-01.

Vzhledem k tomu, že se jedná o stanovení přechodné úpravy provozu na pozemních komunikacích, nedoručuje dle ust. § 77 odst. 5 zákona o silničním provozu správní orgán návrh opatření obecné povahy a nevyzývá dotčené osoby k podávání připomínek nebo námitek.

Na základě výše uvedeného vydal správní orgán toto opatření obecné povahy ve věci stanovení přechodné úpravy provozu na pozemních komunikacích, po projednání s dotčeným orgánem, tj. Policií ČR, Krajské ředitelství policie Moravskoslezského kraje, dopravní inspektorát Opava z důvodu zajištění bezpečnosti a plynulosti silničního provozu v rámci provádění stavebních prací.

#### Poučení:

Proti opatření obecné povahy nelze dle ust. § 173 odst. 2 správního řádu podat opravný prostředek. Dle ust. § 77 odst. 5 zákona o silničním provozu nabývá toto opatření obecné povahy účinnosti pátým dnem po dni vyvěšení veřejné vyhlášky.

Do podkladů lze nahlédnout u odboru dopravy Městského úřadu Kravaře, kancelář č. 202 (pondělí, středa 8:00 - 17:00 hodin, čtvrtek 7:00 - 15:00 hodin, pátek 7:00 - 12:00 hodin). Nejlépe po telefonické domluvě.

**Ing. Ivo Lasák**  
vedoucí odboru dopravy

Příloha:

Situace PDZ „Sudice, Třebomská, parc. 384, kNN, IP-12-8032054“

**Obdrželi:**

1. ČEZ Distribuce, a. s., Teplická 874/8, 405 02 Děčín, IČ: 24729035 zast. TRABBAU, a. s., Lublaňská 1002/9, 120 00 Praha, IČ: 47195355 zast. Mgr. Michaelem Kuttym, Jana Trčky 1089, 739 11 Frýdlant nad Ostravicí, tel: 770 185 273, doručovací adresa: Ing. Martin Barteček, Kostíkovo náměstí 639, 738 01 Frýdek-Místek
2. Správa silnic Moravskoslezského kraje, příspěvková organizace, středisko Opava, J. Davida 2, 747 06 Opava
3. Obec Sudice, Nám. P. Arnošta Jureczky 13, 747 25 Sudice

Dotčené orgány státní správy:

4. Policie ČR, Krajské ředitelství policie Moravskoslezského kraje, dopravní inspektorát Opava, Husova 204/19, 746 25 Opava

S žádosti o vyvěšení na úřední desce:

Městský úřad Kravaře, Náměstí 43, 747 21 Kravaře

Obecní úřad Sudice, Nám. P. Arnošta Jureczky 13, 747 25 Sudice

Toto oznámení musí být vyvěšeno na úřední desce orgánu, který písemnost doručuje, po dobu patnácti dnů a zveřejněno též způsobem umožňujícím dálkový přístup. Poslední den této lhůty je dnem doručení. Oznámení bude vyvěšeno na úřední desce, která je trvale veřejně přístupná a zveřejněna též způsobem, umožňujícím dálkový přístup.

Den vyvěšení a sejmutí se uvedou na stejnopisu písemnosti založeném ve spise jako doklad o doručení.

**Vyvěšeno dne: 10. 2. 2025**

**Sejmuto dne:**

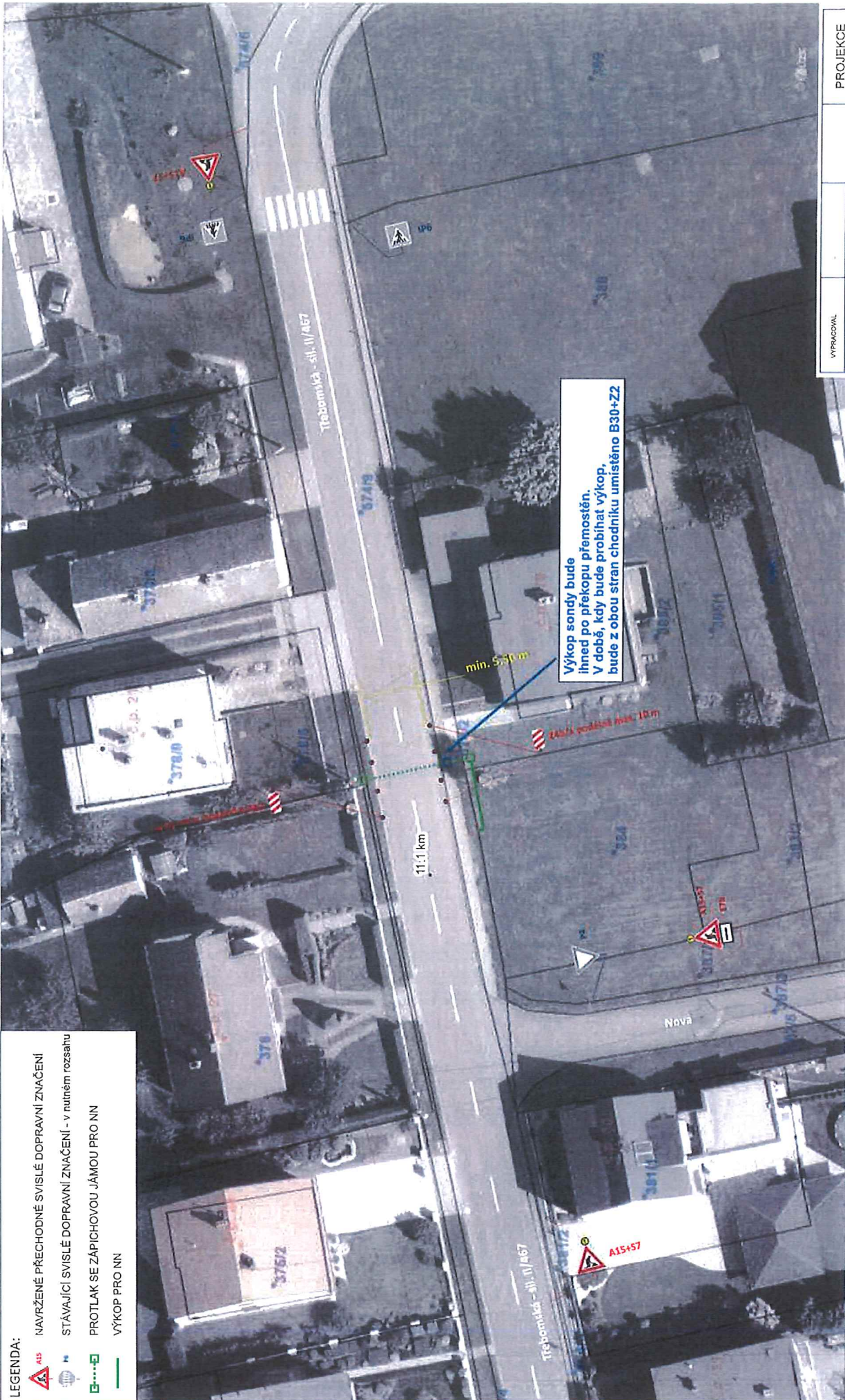
Zveřejněno způsobem umožňujícím dálkový přístup od: 10. 2. 2025

Jméno, příjmení a podpis oprávněné osoby: Bc. Lukáš Návrat

*Úřední deska OÚ Sudice:  
- vyvěšeno dne: 10. 2. 2025  
- evidence č.: 3/2025  
- sejmuto dne:  
Zveřejněno na internetových stránkách obce od 10. 2. 2025 do 26. 2. 2025.*

**OBECNÍ ÚŘAD**  
nám. P. Arnošta Jureczky 13  
747 25 Sudice  
IČ: 00300713  
tel.: 553 761 022

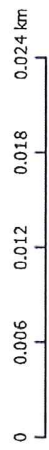
*Trubec*



**LEGENDA:**

	NAVŘZENÉ PŘECHODNÉ SVISLÉ DOPRAVNÍ ZNAČENÍ
	STÁVAJÍCÍ SVISLÉ DOPRAVNÍ ZNAČENÍ - v nutném rozsahu
	PROTLAK SE ZÁPÍCHOVOU JÁMOU PRO NN
	VÝKOP PRO NN

Výkop sondy bude  
ihned po překopu přemístěn.  
V době, kdy bude probíhat výkop,  
bude z obou stran chodníku umístěno B30+Z2



VYPRACOVAL		PROJEKCE	
KRESLIL	Mgr. Janková	DZ	
ČÍSLO STAVBY	T2023/0131		
<b>NÁZEV: Sudice, Třebomická, parc.384, příp. KNN, IP-12-8032054</b>			
INVESTOR	CEZDISTRIBUCE a.s.		
DATAUM	03/2024		projekt PDZ